

# eLILY2

Ενίσχυση Δεξιοτήτων Εκπαίδευσης στη Ψηφιακή Εγγραμματοσύνη υγείας για τους νοσηλευτές, που εργάζονται με ηλικιωμένους

ΑΠΡΙΛΗΣ 2021

ΕΛΛΗΝΙΚΗ ΕΚΔΟΧΗ

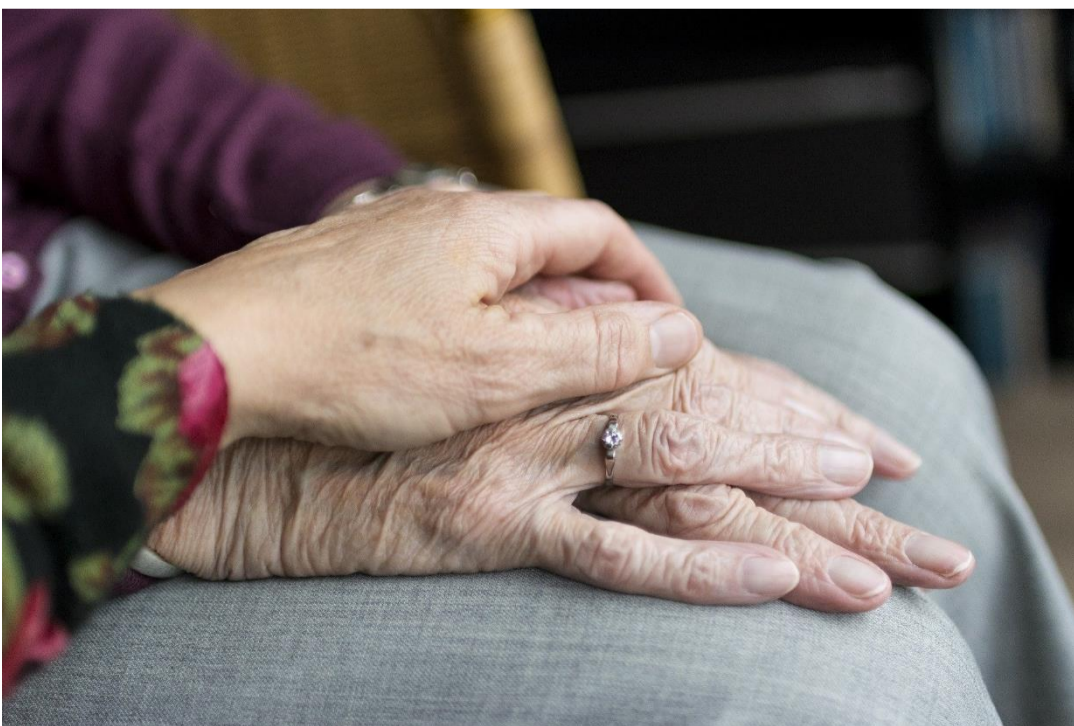


Co-funded by the  
Erasmus+ Programme  
of the European Union

2020-1-CY01-KA202-065962

## eLILY2 ΕΡΓΟ

Ο Παγκόσμιος Οργανισμός Υγείας έχει ορίσει την εγγραμματοσύνη υγείας ως γνωστικές και κοινωνικές δεξιότητες που καθορίζουν τα κίνητρα και την ικανότητα των ατόμων να έχουν πρόσβαση, να κατανοούν και να χρησιμοποιούν πληροφορίες για την προώθηση της υγείας. Είναι ένας σημαντικός παράγοντας που επηρεάζει την κατάσταση της υγείας του πληθυσμού, αλλά και την αποτελεσματικότητα, την οικονομία και την ποιότητα της υγειονομικής περίθαλψης.

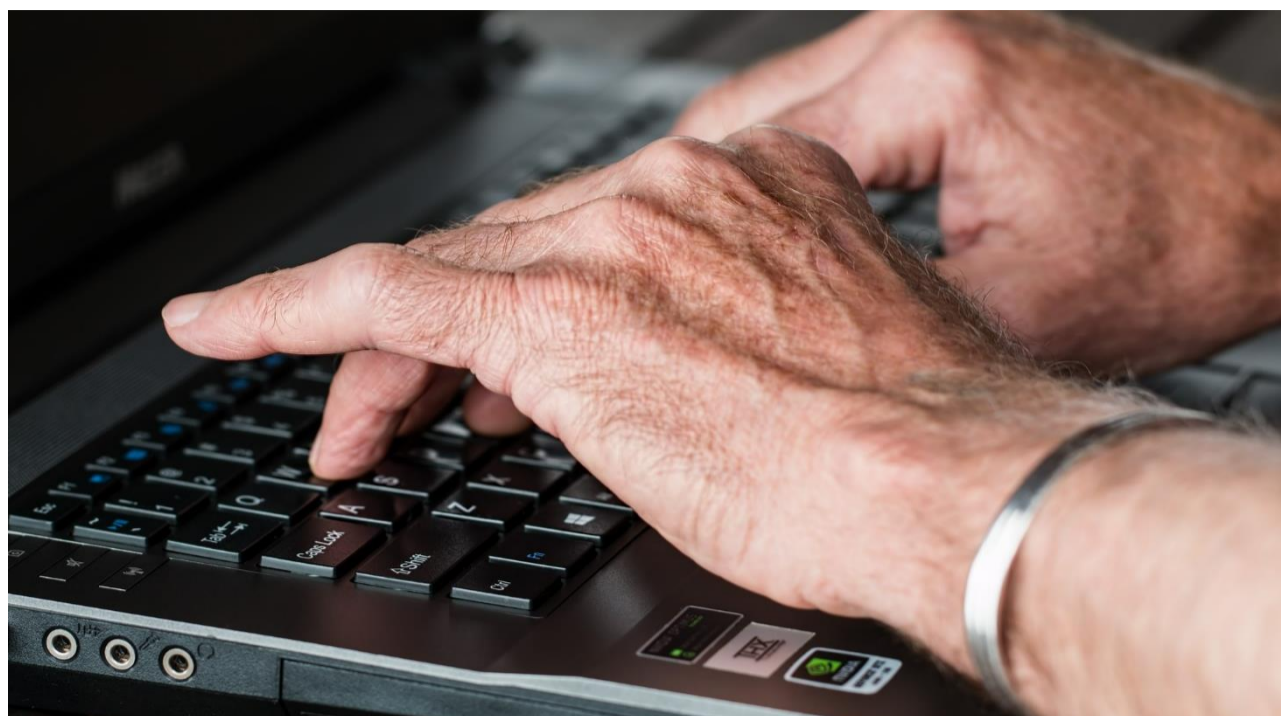


Ο στόχος του έργου ERASMUS + «Ενίσχυση Δεξιοτήτων Εκπαίδευσης στη Ψηφιακή Εγγραμματοσύνη υγείας για τους νοσηλευτές, που εργάζονται με ηλικιωμένους» είναι να εμβαθύνει τις γνώσεις και τις δεξιότητες των νοσηλευτών που φροντίζουν ηλικιωμένους και των φοιτητών νοσηλευτικής στον τομέα της εγγραμματοσύνης υγείας μέσω ενός εκπαιδευτικού προγράμματος με στόχο:

- Αναγνώριση ασθενή με περιορισμένη εγγραμματοσύνη υγείας
- Παροχή πληροφοριών στους ασθενείς σύμφωνα με το επίπεδο της εγγραμματοσύνη υγείας τους
- Κατάλληλη επικοινωνία με ασθενείς με χαμηλή εγγραμματοσύνη υγείας και
- Βελτίωση της εγγραμματοσύνης υγείας των ηλικιωμένων και των οικογενειών τους

Το έργο ξεκίνησε τον Οκτώβριο του 2020 και θα υλοποιηθεί έως τον Σεπτέμβριο του 2022.

Το εκπαιδευτικό πρόγραμμα θα υλοποιηθεί με ένα συνδυασμό εκπαίδευσης δια ζώσης και ψηφιακό σεμινάριο. Όλες οι συμμετέχουσες χώρες (Κύπρος, Ελλάδα, Τσεχία, Πολωνία και Λιθουανία) είναι χώρες με χαμηλό επίπεδο εγγραμματοσύνης υγείας μεταξύ των ηλικιωμένων.



## Σημείο εκκίνησης

Η εγγραμματοσύνη υγείας αποτελεί προτεραιότητα για την Ευρωπαϊκή Ένωση. Επομένως είναι εξαιρετικά σημαντικό να προωθηθεί η πρόσβαση των ανθρώπων σε πληροφορίες για την υγεία και η ικανότητά τους να τις χρησιμοποιούν αποτελεσματικά. Συγκεκριμένα, οι νοσηλευτές που εργάζονται στην κοινότητα είναι οι πρώτοι επαγγελματίες υγείας που έρχονται σε επαφή με μεγάλες ομάδες ανθρώπων, διεξάγουν αξιολογήσεις και αναγνωρίζουν πρώιμα σημάδια κακής υγείας και άλλων προβλημάτων και ενεργούν ως φύλακες των υπηρεσιών υγείας.

Σε πολλές περιπτώσεις, οι νοσηλευτές πρέπει να αντιμετωπίσουν τις ερωτήσεις και τις πιέσεις της ανήσυχης οικογένειας με ανεπαρκή επίπεδα εγγραμματοσύνης υγείας και ψηφιακής εγγραμματοσύνης υγείας. Άτομα με χαμηλό επίπεδο εγγραμματοσύνης υγείας κάνουν περισσότερη χρήση των υπηρεσιών υγείας, δεν ακολουθούν το θεραπευτικό πλάνο, μένουν περισσότερο στο νοσοκομείο και δεν ακολουθούν προληπτικές στρατηγικές. Το έργο e-LILY2 στοχεύει στην εκπαίδευση των νοσηλευτών που φροντίζουν ηλικιωμένους και των φοιτητών νοσηλευτικής για την αύξηση της εγγραμματοσύνης υγείας των ηλικιωμένων και των οικογενειών τους.

**Έχουμε ξεκινήσει!!!**

## Εναρκτήρια τηλε-συνάντηση



Στις 18 και 19 Νοεμβρίου διοργανώθηκε η διήμερη εναρκτήρια τηλε-συνάντηση του προγράμματος. Την πρώτη ημέρα της συνάντησης, έγινε ένα γενικό καλωσόρισμα και δόθηκαν οι απαραίτητες συστάσεις μεταξύ των εταίρων: το υπόβαθρο, το ερευνητικό ενδιαφέρον, η έρευνα και το κοινό θέμα του προγράμματος. Επιπλέον, παρουσιάστηκαν οι προηγούμενες εμπειρίες των εταίρων σχετικά με τις συμμετοχές τους σε Ευρωπαϊκά Προγράμματα. Η κύρια παρουσίαση αυτής της ημέρας δόθηκε από εκπροσώπους του Τεχνολογικού Πανεπιστημίου Κύπρου, οι οποίοι παρουσίασαν τους στόχους, τα αναμενόμενα οφέλη, τη χρηματοοικονομική διαχείριση και την παρακολούθησή του προγράμματος.

ΣΥΝΕΧΕΙΑ ΣΤΗΝ ΕΠΟΜΕΝΗ ΣΕΛΙΔΑ

Η δεύτερη ημέρα της συνάντησης επικεντρώθηκε σε συγκεκριμένα βήματα στην υλοποίηση του προγράμματος - μεθοδολογία εκπαίδευσης, σεμινάριο ψηφιακής μάθησης, υλοποίηση και αξιολόγηση της μικτής μάθησης και εισηγήσεις για βέλτιστες πρακτικές. Στο πλαίσιο των εργασιών του προγράμματος, δημιουργήθηκε ένα νέο λογότυπο του προγράμματος και παρουσιάστηκε η στρατηγική διάχυσης από το Πανεπιστήμιο της Οστράβα, το οποίο είναι υπεύθυνο για τη διάχυση. Το σχέδιο αξιολόγησης του προγράμματος παρουσιάστηκε από το Εθνικό και Καποδιστριακό Πανεπιστήμιο Αθηνών, το οποίο είναι επικεφαλής της αξιολόγησης.

## Μελέτη των Δελφών

Το προτεινόμενο περιεχόμενο του εκπαιδευτικού προγράμματος θα βασίζεται σε επιστημονικά στοιχεία και γνώμες εμπειρογνομόνων και θα εφαρμοστεί σε τρεις φάσεις:

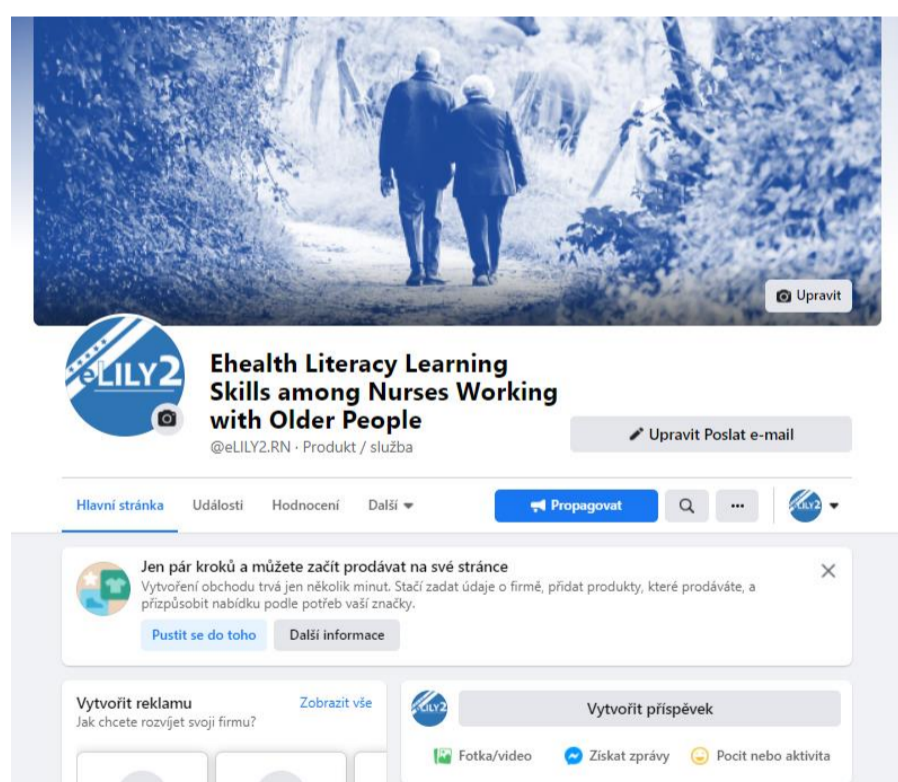
- βάση της ανάλυσης των βιβλιογραφικών πηγών, θα καθοριστούν τα κατάλληλα θέματα των ενοτήτων που εστιάζουν στην εγγραμματοσύνη υγείας
- σύμφωνα με τα επιλεγμένα θέματα, θα δημιουργηθεί ένα ερωτηματολόγιο / εργαλείο αξιολόγησης για επιλεγμένους εμπειρογνώμονες, μέσω του οποίου θα αξιολογήσουν τη συνάφεια των επιμέρους ενοτήτων,
- διανομή του ερωτηματολογίου σε εμπειρογνώμονες (νοσηλεύτες, εκπαιδευτές, κλινικούς νοσηλευτές, φοιτητές νοσηλευτικής, επαγγελματίες εγγραμματοσύνης υγείας).

Με βάση τις συστάσεις των εμπειρογνομόνων, το περιεχόμενο των ενοτήτων θα τροποποιηθεί και θα υποβληθεί για επαναλαμβανόμενη αξιολόγηση.

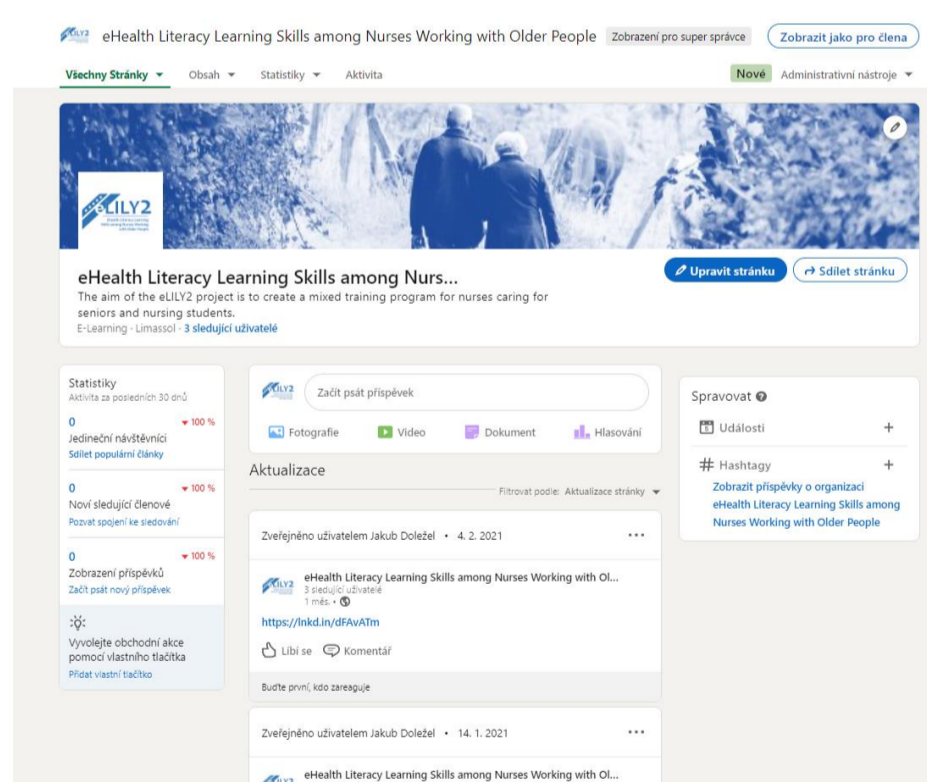
## Πληροφορίες για το κοινό

Κατά τη διάρκεια των πρώτων έξι μηνών του έργου δημιουργήθηκαν προφίλ κοινωνικών μέσων για την ενημέρωση των βασικών ομάδων και του κοινού. Οι πρώτες πληροφορίες σχετικά με το έργο eLILY2 δημοσιεύθηκαν μέσω Facebook και LinkedIn.

- [www.facebook.com/eLILY2.RN](http://www.facebook.com/eLILY2.RN)
- [www.linkedin.com/company/70434868/admin/](http://www.linkedin.com/company/70434868/admin/)



Facebook project profile



LinkedIn project profile

Εκδόθηκε επίσης ένα φυλλάδιο. Το φυλλάδιο του έργου eLILY2 περιέχει βασικές πληροφορίες σχετικά με το έργο (λογότυπο έργου, γενικός στόχος, συγκεκριμένοι στόχοι), σύνδεσμος προς τη σελίδα του έργου στο Facebook και τη σελίδα του έργου στο LinkedIn. Το φυλλάδιο δημιουργήθηκε στην αγγλική γλώσσα και μεταφράστηκε στη μητρική γλώσσα όλων των συνεργατών: Ελληνικά, Τσεχικά, Πολωνικά και Λιθουανικά.

## THE PARTNERS



**CYPRUS UNIVERSITY OF TECHNOLOGY**  
www.cut.ac.cy  
al.efthymiou@edu.cut.ac.cy  
e.papastavrou@cut.ac.cy



**UNIVERSITY OF HUMANITIES AND ECONOMICS IN LODZ**  
www.ahe.lodz.pl  
a.szukalska@ahe.lodz.pl



**KLAIPEDA STATE COLLEGE**  
www.kvk.lt  
e.brezgyte@kvk.lt



**NATIONAL AND KAPODISTRIAN UNIVERSITY OF ATHENS**  
www.nurs.uoa.gr/  
athkal@nurs.uoa.gr

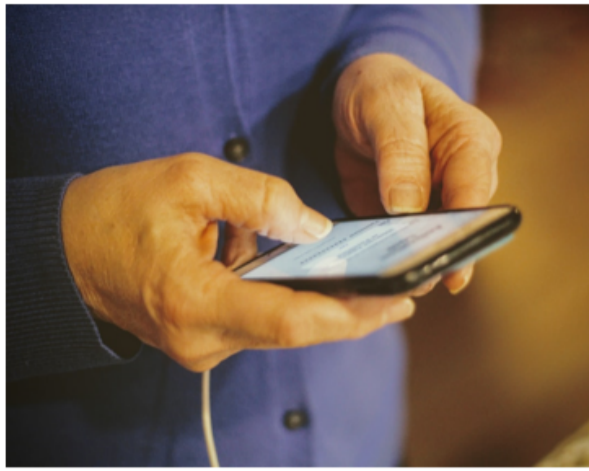


**UNIVERSITY OF OSTRAVA**  
www.osu.cz  
jakub.dolezel@osu.cz

## MORE INFORMATION IS AVAILABLE AT:

[www.facebook.com/eLILY2.RN](https://www.facebook.com/eLILY2.RN)

[www.linkedin.com/company/70434868/admin/](https://www.linkedin.com/company/70434868/admin/)



## eHealth Literacy is a priority for the European Union

**Health literacy** is defined as the cognitive and social skills that determine the motivation and ability of individuals to access, understand and use information. It is therefore extremely important to promote people's access to health information and their ability to use it effectively.

Nurses working in community settings, are the primary health care professionals who come in contact with large groups of people, making assessments and recognizing early signs of poor health and other problems, and acting as gatekeepers for the Health care services. In many cases, nurses have to deal with patients and families with inadequate levels of health literacy and ehealth literacy.

People with low health literacy make higher use of healthcare services, do not follow treatment plans, stay longer in hospital, do not follow preventive strategies and have lower self-efficacy. The eLily2 project aims to train nursing students and nurses caring for the older people how to increase the health literacy of seniors and their families.

The European Commission support for the production of this publication does not constitute an endorsement of the contents which reflects the views only of the authors, and the Commission cannot be held responsible for any use which may be made of the information contained therein.



## eHealth Literacy Learning Skills among Nurses Working with Older People



Co-funded by the Erasmus+ Programme of the European Union

2020-1-CY01-KA202-065962

## Leaflet of eLILY2 project

HOME PARTNERSHIP ABOUT THE PROJECT MEETINGS AND EVENTS NEWSLETTERS NEWS E-LEARNING

## eHealth Literacy Learning

Skills among Nurses Working with Older People

**TRAINING**

**Blended training programme for nurses and nursing students**

During the project, a blended training course will be developed and piloted to enhance the knowledge in regards of the consequences of low Health Literacy and eHealth literacy among nurses and other health professionals and best practices recommendations to be promoted to stakeholders and policymakers. The blended training will

# Τι συμβαίνει

Οι εταίροι συνεργάζονται επί του παρόντος για το περιεχόμενο των ενοτήτων για την εκπαίδευση των νοσηλευτών και των φοιτητών νοσηλευτικής. Ο ιστότοπος του έργου, που δημιουργήθηκε από το Πανεπιστήμιο της Οστράβα στην αγγλική γλώσσα, θα μεταφραστεί και θα τροποποιηθεί, στις γλώσσες των συνεργατών για ευέλικτη χρήση.



Η υποστήριξη της Ευρωπαϊκής Επιτροπής για την παραγωγή αυτής της έκδοσης δεν συνιστά έγκριση του περιεχομένου το οποίο αντικατοπτρίζει μόνο τις απόψεις των συγγραφέων και η Επιτροπή δεν μπορεί να θεωρηθεί υπεύθυνη για οποιαδήποτε χρήση των πληροφοριών που περιέχονται σε αυτήν.